

Machinebeschermingsdeur

ASSA ABLOY RP400

ASSA ABLOY
Entrance Systems

Experience a safer
and more open world





HOGE SNELHEID

Snelle opening en sluiting voor kortere cycli.

HOGE BETROUWBAARHEID

Hoge betrouwbaarheid en weinig onderhoud, zelfs na jaren intensief gebruik.

HOGE VEILIGHEID

Hoog veiligheidsniveau dankzij de onderlijstbeveiliging met vaste fotocel. Optioneel een voorlopfocel of geïntegreerd lichtgordijn.

Machinebeschermingsdeur ASSA ABLOY RP400

Voordelen van de deur

- Snelle opening en sluiting voor kortere cycli tot 5 deurbewegingen per minuut
- Hoge betrouwbaarheid, zelfs na jaren intensief gebruik
- Veiligheidseindschakelaars overeenkomstig EN ISO 13849-1 en EN 62061
- Deuren voldoen aan EN ISO 12100 en EN ISO 14119
- Uitvoeringen overeenkomstig diverse fabrieksstandaarden mogelijk
- Goedgekeurde machinebeschermingsdeur met kunststof deurblad

Ontwerp

Zijgeleidingen

De zijgeleidingen bestaan uit aluminium profielen. De zijgeleiding van de voorste afdekking is gemakkelijk te verwijderen voor eenvoudige toegang bij inspectie en onderhoud.

Vensters

Voor procesbewaking bij gesloten deur, diverse raamvarianten verkrijgbaar. Op aanvraag zijn er uv-werende ramen verkrijgbaar, conform EN1598 als 'lasramen'. Er is ook een B1-venster 'vlambestendig' leverbaar.

Aandrijfeenheid

Tandwielmotor met beveiligde schakelbak inclusief vanginrichting, links of rechts gemonteerd.

Besturingssysteem

De deur is standaard voorzien besturingssystemen met een frequentieregelaar MCC. Het krachtige frequentiegestuurde MCC besturingssysteem met torque vectoring zorgt ervoor dat deze deur in combinatie met diverse functies toe te passen is.

De deur kan op aanvraag ook worden geleverd zonder besturingssysteem. Verlengdoos: een ruimtebesparende verlengdoos voor MCC voor de montage van een interfacekaart of bewaking van de veiligheidseindschakelaars.

Er zijn veiligheidseindschakelaars in de zijgeleiding aangebracht

Voor de weergave "Deur veilig gesloten" zijn er veiligheidseindschakelaars in de zijgeleiding aangebracht. Optionele evaluatie door veiligheidssystemen van het apparaat (versie zonder module voor veiligheidsbewaking). Door het gebruik van veiligheidseindschakelaars kunnen deuren voor machinebescherming niet worden uitgerust met een noodopeningsmechanisme.

CE-richtlijnen

Deze deur is ontworpen volgens de voorschriften van de Workplace Directive van de UVV, alsook de geharmoniseerde CE-richtlijnen, waaronder EN 13241-1 en 2006/42/EG.

Veiligheidskenmerken

Het bodemprofiel wordt bewaakt door een elektrische onderlijstbeveiliging. Een optioneel lichtgordijn dekt de volledige breedte en hoogte van de deuropening af. Als er iets wordt gedetecteerd, wordt het sluiten van de deur onmiddellijk gestopt en gaat de deur weer open om botsingen of letsels te voorkomen. De vaste fotocel in de deurlijn vervalt hier. Optioneel is ook een voorloop-focel verkrijgbaar.

Geïntegreerde kabelketting

Geleidende kabels van de kabelketting voor de meelopende veiligheidssensor of de elektrische onderlijstbeveiliging in de zijgeleiding.

Risicoanalyse

De deur is veiligheidstechnisch ontworpen voor normaal gebruik van voertuigen in een industriële omgeving, overeenkomstig de geharmoniseerde CE-richtlijnen. Hiernaast kunnen bijzondere omgevingsomstandigheden van invloed zijn op het noodzakelijke deurtype. Voor toelichting en details kunt u terecht bij uw lokale contactpersoon.

Deurblad

Van gedeeltelijk transparante pvc-deurbladen met gekleurde verstevigingsstroken en een hoge mate van doorzichtigheid, tot uiterst stevige RollTex® en NomaTex®. Daarnaast is er een brandvertragend deurblad B1 verkrijgbaar. Alle deurbladen zijn siliconenvrij. Zijwaarts gemonteerde windnokken verminderen het naar binnen buigen van het deurblad.


RP400 (Kleurcode volgens RAL-kleurschema)	PVC met gekleurde versterkende strips	PVC met gekleurde versterkende strips zonder siliconen	RollTex® Plus**	RollTex® Original**	NomaTex®	Vlamvertragend deurblad B1
Vensters	-	-	•	•	•	•
Paneel met beglazing	-	-	-	-	•	-
Blauw	• 5002	• 5002	✓ 5002	• 5002	• H 5005	
Rood		• 3002			• NA 3000	
Oranje		• 2011	• 2009	• 2009	• H 2009	• 2008
Grijs	• 7035	• 7037	• 7001	• 7001	• 7038	
Geel		• 1021			• NA 1023	
Groen	• 6018					
Beige	• 1014					
Wit	• 9016	• 9010				
Zwart		• 9005				

A = Antistatische eigenschappen

* = vlak oppervlak aan de zijkant van de deurrolkap

** = DIN 18008-4

Technische gegevens ASSA ABLOY RP400

TECHNISCHE GEGEVENS	ASSA ABLOY RP400
Toepassing	Binnendeur / Machinebeschermingsdeur
Deurafmetingen (mm) (DB min./max.) (DH min./max.)	750 / 4.000 mm 750 / 3.500 mm
max. bereik	14 m ²
Openingsrichting	verticaal
Weerstand tegen windbelasting (EN 12424)	Klasse 1 (max. 11 m ²)
Geluidsemissie	< 70 dB A
Temperatuurbereik max. (Verlengd op aanvraag) ²⁾	+10°C – +45°C (0 tot +60°C)*
Oppervlaktmateriaal	
Zijgeleiding	✓ Geanodiseerd aluminium
Deurrolkap ¹⁾	• Geanodiseerd aluminium
Onderlijstprofiel	✓ Geanodiseerd aluminium
Motorkap	• Geanodiseerd aluminium
Veiligheidsfuncties	
Elektrische onderlijstbeveiliging	✓
Vaste fotocel	✓
Voorlooptocel (Vaste fotocel als optie)	•
Geïntegreerd lichtgordijn	•
Valbeveiliging in besturingseenheid	✓
Meelopende veiligheidssensor	✓
Evacuatie in noodsituaties	Krukgreep
Uitrusting	
Led-verkeerslicht	•
Verkeerslicht / Knipperend alarmlicht	•
Magneetschakelaar in zijgeleiding	✓ 1 stuk / • 2 stuks
Raam in zijgeleiding, zicht op magneetschakelaar	•
Aandrijving	
Stroomtoevoer motor	0,75 kW
Kettingaandrijving	•
Verwarmde schakeling	•
Besturing	✓ MCC
Besturing	
Open/dicht max. (m/s) ²⁾	• 2,4 / 1,3 2,4 / 1,7 (voorlooptocel, lichtgordijn)
Deurbewegingen per minuut * exact aantal deurbewegingen afhankelijk van de toepassing	5*
Afzonderlijke display / besturing	•
Zekeringsbeveiliging op locatie	10 – 16 A (B- of C-karakteristiek of vergelijkbaar)
Stuurspanning	24 V DC
Beschermingsgraad	IP 55
Potentiaalvrije contacten	•
UL-versie 	•
Netwerkaansluiting	
MCC	3L(N)/PE/380/400/415/440/460/480V (+/-10%), 50/60 Hz Andere spanningen op aanvraag. UL-versie: 3L(N)/PE/208/220/230/460/480V; 60Hz

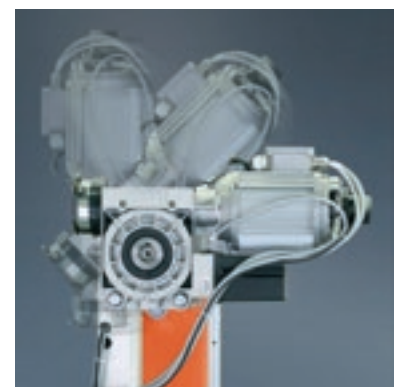
- Optie
- ✓ Standaard
- *) Specifiek aantal deurbewegingen op aanvraag



Beugels voor vloermontage
Optie: de deur kan vrijstaand op de vloer worden gemonteerd met deursteun. Bij een ongelijke vloer zorgen stelschroeven voor de juiste afstelling.



Verzonken bodemprofiel
Verzonken bodemprofiel zonder randen tegen het deurblad.



Positie motor
De motor kan rechts of links gemonteerd worden. Motorpositie kiesbaar in stappen van 45°. Optioneel: een kettingaandrijving voor krap bemeten ruimten, uitsluitend voor wandmontage.

1) Voor deuren met een hoogte van ≤ 2.300 mm is het gebruik van deurrollkappen vereist overeenkomstig EN 13241-1.
2) Afhankelijk van deurbewegingen/min., deurmaat en plaats van installatie



Afgevlakt deurontwerp. Deurrol afdekkap en zijgeleiding.

De eisen in automatische productieprocessen zijn streng en de kleinste onderbreking of vertraging kan de productiestroom verstoren of medewerkers in gevaar brengen. Deuren voor machinebescherming helpen producenten beide scenario's te voorkomen. De deuren zijn geïntegreerd in de processen en openen en sluiten volgens de productiecycclus. Ze maken de snelle overstap binnen seconden mogelijk van complete isolatie van de productiestap naar vrije toegang tot het werkstuk en de machine. Dit maakt korte cycli mogelijk en kan geïnstalleerd worden in machines, op productielijnen en railsystemen dichtbij de machine. Bovendien beschermen ze mensen in sterk geautomatiseerde omgevingen en maken processen veel veiliger.

Voordelen van de ASSA ABLOY RP400

- Onderhoudsvriendelijk: tweedelige aluminium zijgeleidingen, eenvoudig toegankelijk voor inspectie en onderhoud
- Optioneel is een voorlooptocel of een geïntegreerd lichtgordijn verkrijgbaar voor bewaking van het bodemprofiel. Ze bieden meer comfort en een hogere sluitingssnelheid
- Geïntegreerde kabelketting: de kabels van de onderlijstbeveiliging en de meelopende veiligheidssensor zijn geleid in de kabelkettingen in de zijgeleiding
- Aansluitbare kabels in de kabelketting
- Deurframe met een naar achteren geplaatste deurrol voor ruimtebesparing voor en achter de deur.
- Aandrijfeenheid: er is optioneel een kettingaandrijving leverbaar bij beperkte ruimte (uitsluitend voor wandmontage)

Aansluiting op de machine

De in- en outputs van het deurbesturingssysteem MCC (potentiaal 24 V DC) kunnen rechtstreeks op de machine worden aangesloten. De in- en outputs van het deurbesturingssysteem MCC kunnen potentiaalvrij op de machine worden aangesloten. Standaard zijn de volgende signalen leverbaar:

- 2 potentiaalvrije veiligheidscontacten, als de deur gesloten is (veiligheidseindschakelaar)
- 1 output of potentiaalvrij signaal als de deur open is
- 1 output of potentiaalvrij signaal als de deur gesloten is
- 1 output of potentiaalvrij signaal voor storingen
- Optioneel zijn verschillende Fieldbus module-systemen leverbaar

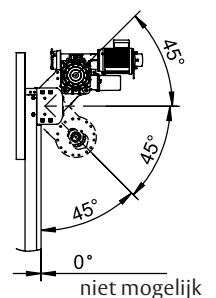
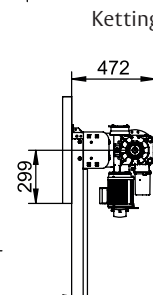
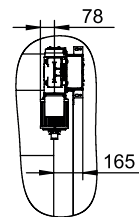
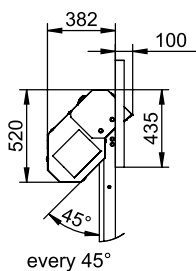
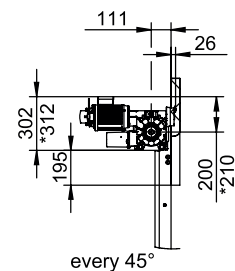
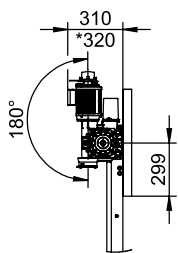
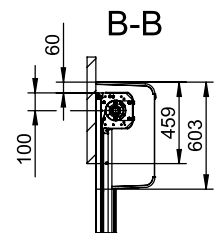
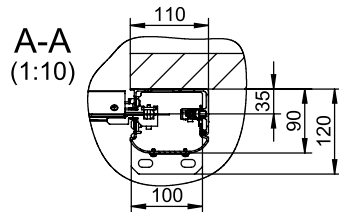
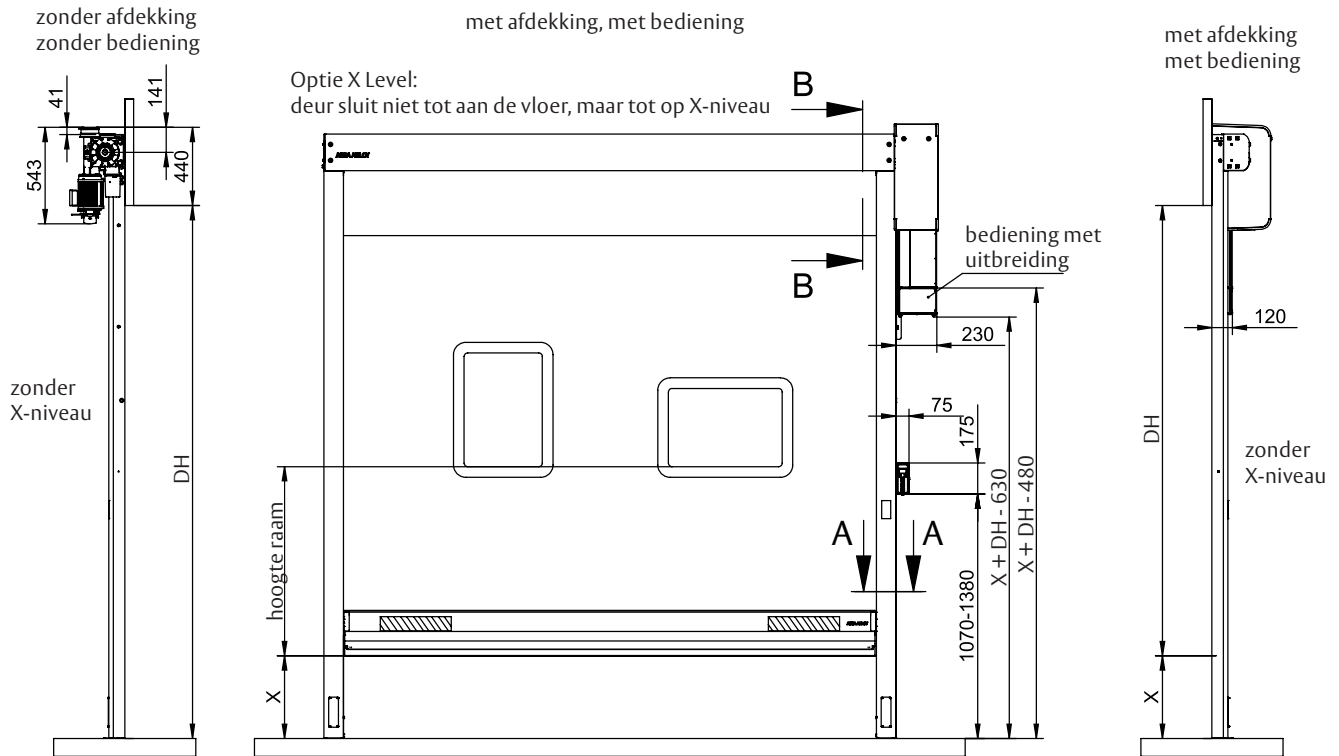


Zelfdragende vlakke motorkap



Volledig vrijstaande installatie op de vloer – met een hulp montagesteun / frame.

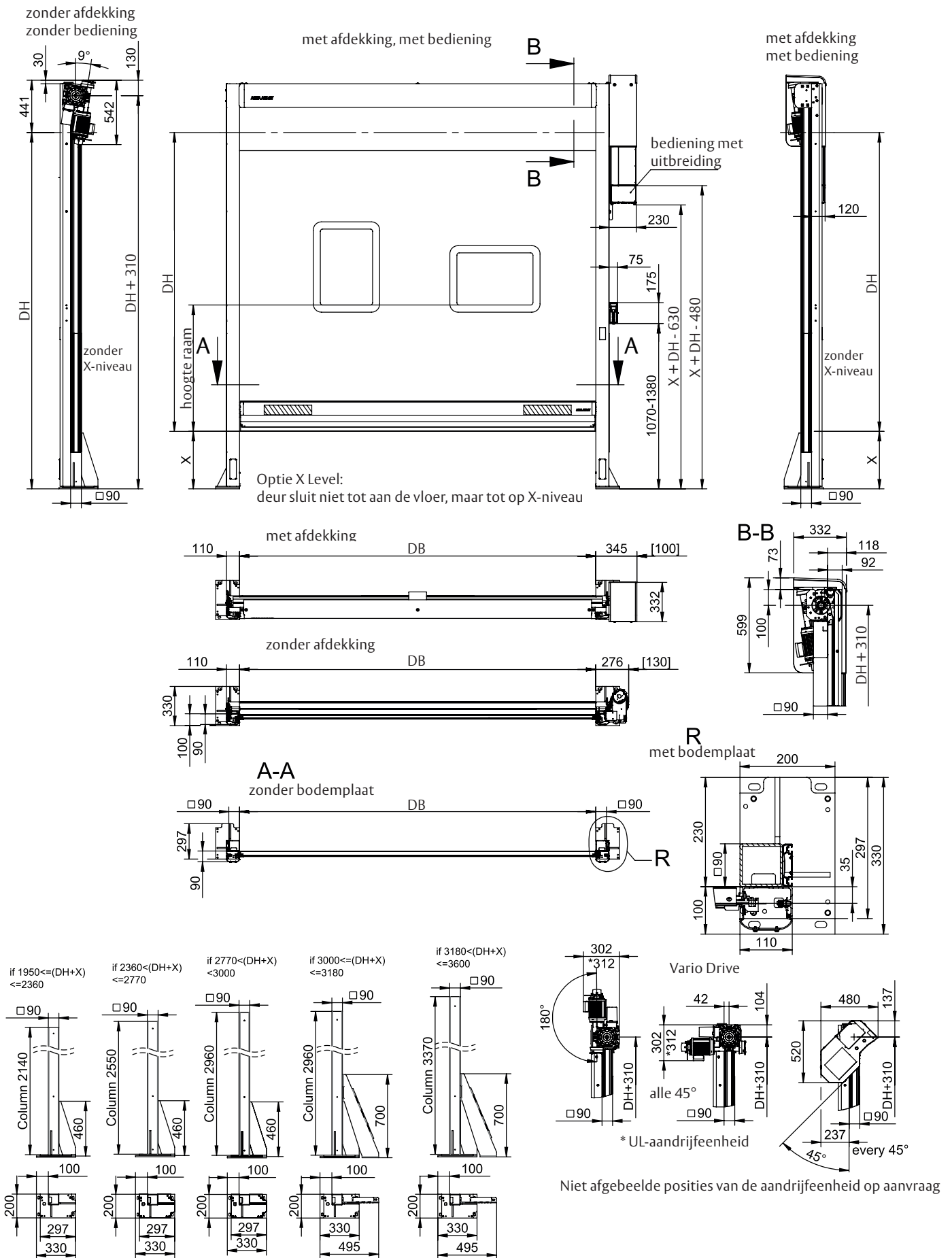
Overzichtstekening ASSA ABLOY RP400



* UL-aandrijfeenheid

Niet afgebeelde posities aandrijfeenheid en kettingaandrijving op aanvraag

Overzichtstekening ASSA ABLOY RP400



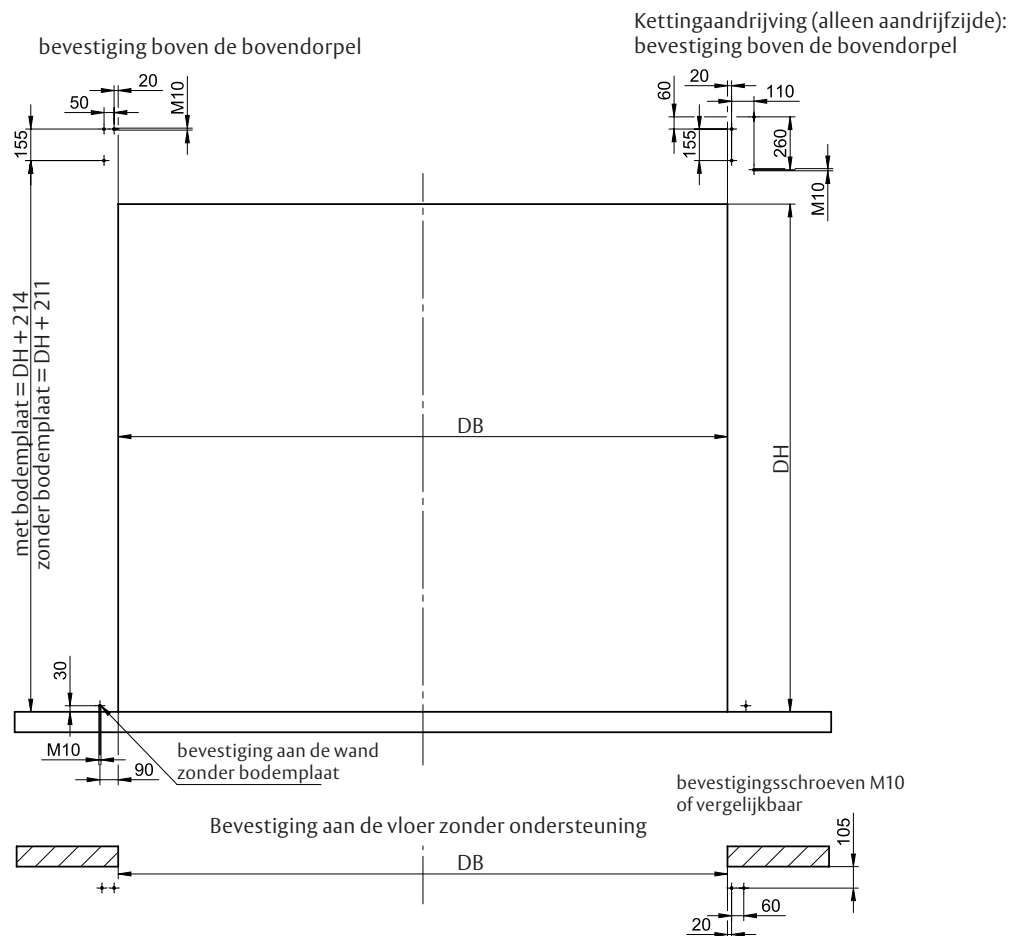
Tolerantie +/- 3 mm (voor alle afmetingen)
[] = Benodigde ruimte voor installatie

De ASSA ABLOY Groep is de wereldwijde nummer één op het gebied van toegangoplossingen. Elke dag tonen we miljoenen mensen de weg naar een open wereld.

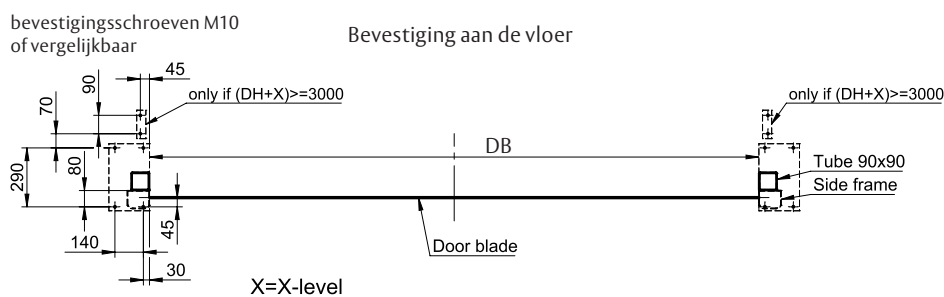
ASSA ABLOY Entrance Systems biedt oplossingen voor een efficiënte en veilige stroom van goederen en personen. Ons assortiment omvat een breed gamma aan geautomatiseerde voetgangers-, industriële en residentiële deuren, poorten, laad- en lossystemen, omheiningen en service.

Montageschema ASSA ABLOY RP400

Montageschema RP400 zonder ondersteuning



Montageschema RP400 met ondersteuning



8300R0037