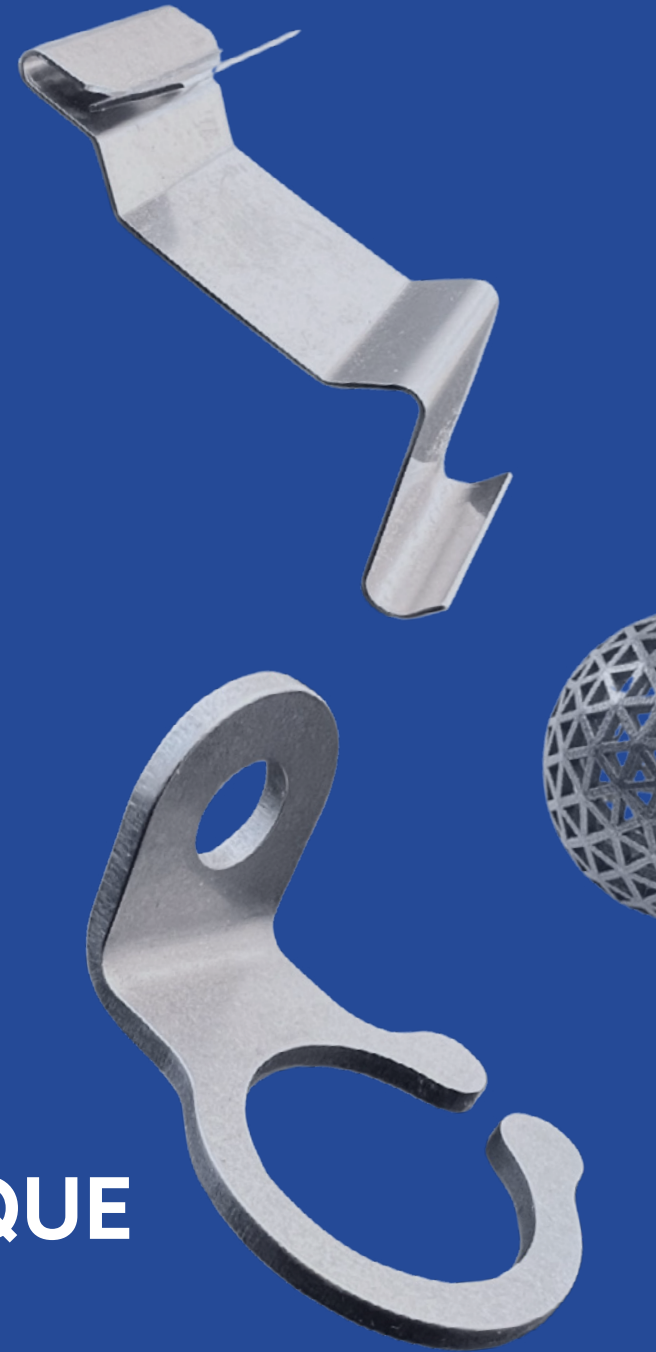


Simaform

www.simaform.lu

**IMPRESSIONS 3D MÉTAL & PLASTIQUE
TÔLERIE FINE DE PRÉCISION**



SOMMAIRE

Simaform dans le groupe Gottschol	p. 3
L'entreprise Simaform	p. 4
Nos valeurs	p. 5
Nos services	p. 6 - 15
Nos réalisations	p. 16 - 21

SIMAFORM

DANS LE GROUPE GOTTSCHOL



Simaform fait partie du groupe Gottschol, une entreprise familiale. Elle a commencé ses activités dans les années 60 avant que la famille Gottschol en devienne la propriétaire.

Principalement présente sur le marché automobile, Simaform a élargi son offre à l'international avec des productions en République Tchèque et aux USA.

Si au départ, sa principale activité était de travailler la tôlerie fine de précision, aujourd'hui Simaform propose une large gamme de solutions, dont 4 technologies laser, qui peuvent répondre aux nombreux besoins de sa clientèle sur bien des marchés.

Avec une expertise solide et un engagement envers la qualité, Simaform ne cesse d'évoluer et de s'adapter aux exigences des marchés en constante mutation, tout en maintenant ses valeurs familiales et son esprit d'innovation.

L'ENTREPRISE SIMAFORM



NOS VALEURS

Nos valeurs qui définissent vos projets

Expérience

Fort de plus de 60 ans d'existence, nous avons acquis de l'expérience dans une multitude de domaines

Innovation

Nous investissons chaque année tant dans de nouvelles technologies que dans la formation de notre personnel

Réactivité

Quel que soit le projet, nous y attachons la même importance et la même détermination

Flexibilité

Notre savoir-faire ainsi que notre parc machines nous permettent de répondre à la plupart des demandes

Certifié ISO 9001:2015

NOS SERVICES

Découpe Laser
Soudage Laser
Marquage Laser
Gravure Laser
Bureau d'études

Impression Métal
**Impression
Plastique**
Pliage
Décolletage

Electroérosion
Fraisage
Rectification
Micropercussion

**Rapports de
contrôle**
Ebavurage
Sablage
**Traitement
thermique**

BUREAU D'ÉTUDES



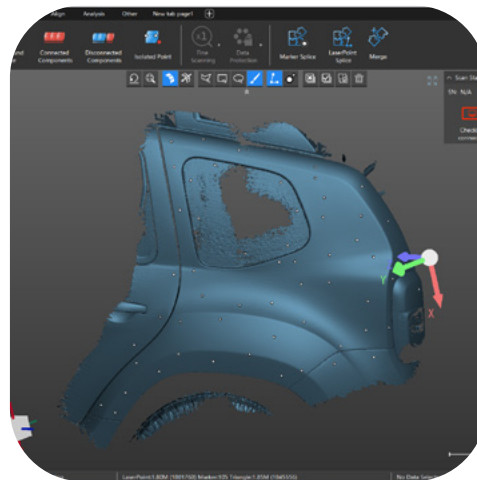
TopSolid
Creo
SmartCam
PowerShape
AutoCAD

INGÉNIERIE

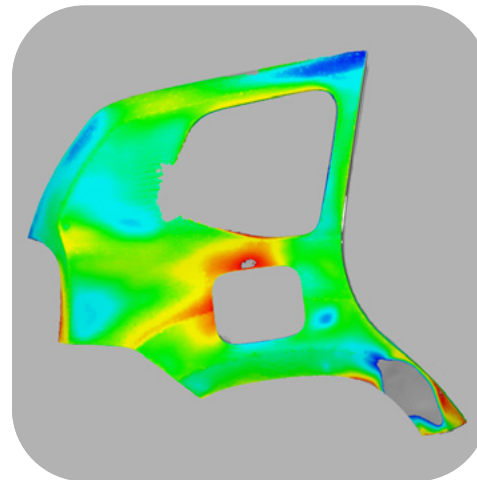
Numérisation 3D



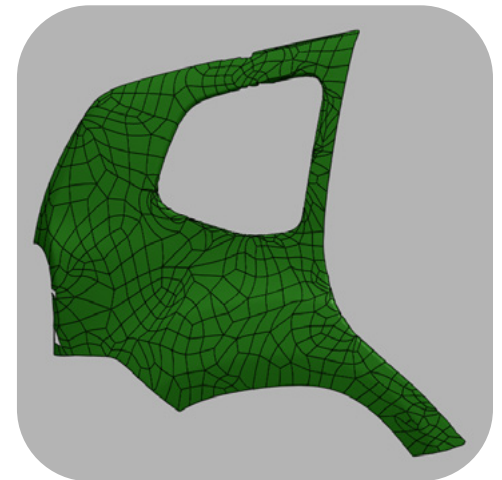
Traitement de fichier



Contrôle dimensionnel



Rétro-conception



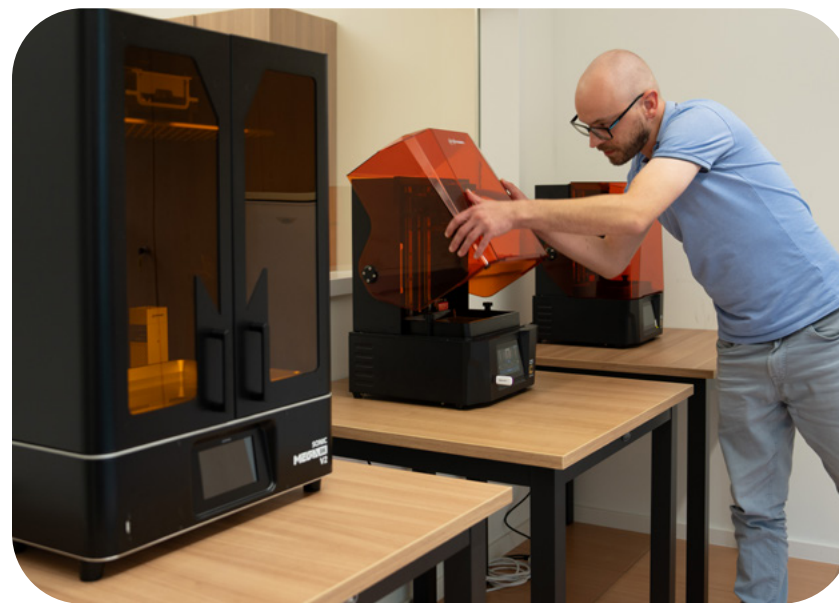
IMPRESSIONS 3D

Impression métal



Maraging - Inox - Titane

Impression plastique



Filament (FDM) - Résine - Poudre (SLS)

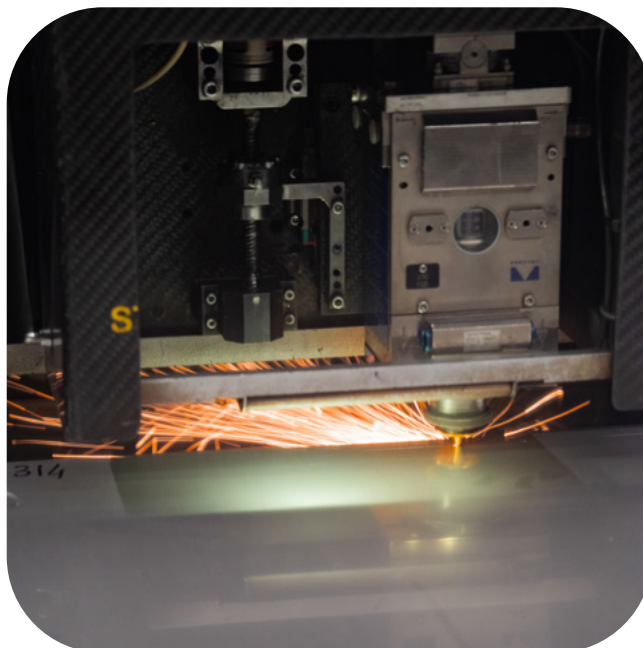
TECHNOLOGIES LASER

Soudage



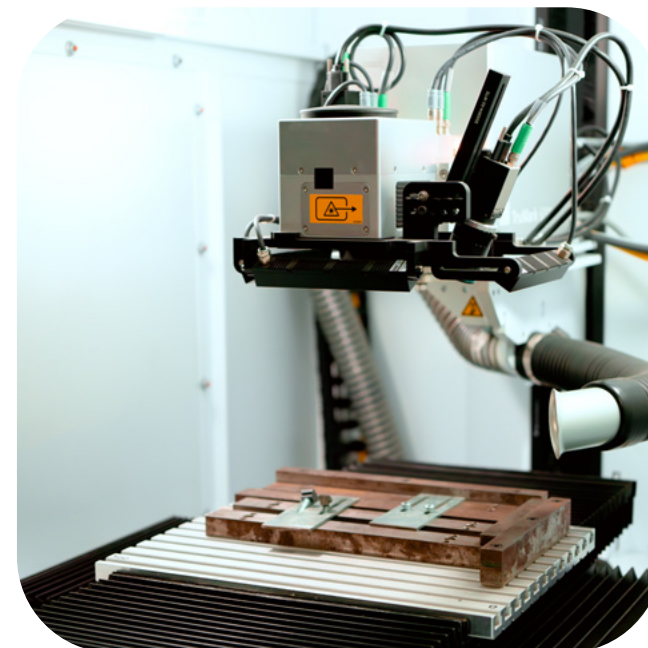
2 x Lasers de soudage

Découpe



4 x Lasers de découpe

Marquage et gravure



1 x Laser de marquage & gravure

USINAGE

Fraisage



3 x CNC Ultra Grande Vitesse

Electro-érosion



2 x Machines à fil laiton



2 x Machines à fil molybdène

Rectification



2 x Rectifieuses planes

MISE EN FORME

Emboutissage manuel



41 x Presses manuelles

Emboutissage mécanique



4 x Presses mécaniques et/ou hydro-pneumatiques

FINITIONS

Ébavurage



Ligne de tribofinition avec 9 machines

Sablage



4 x Machines de micro-sablage

Ajustage



Divers équipements d'ajustage

CONTRÔLES QUALITÉ

Contrôle de résistance



1 x Banc de traction
Shimadzu 50 KN

Contrôle de rugosité



1 x Microscope Keyence 3D

Contrôle de porosité



1 x Microscope Nikon 3D

Contrôle de dureté



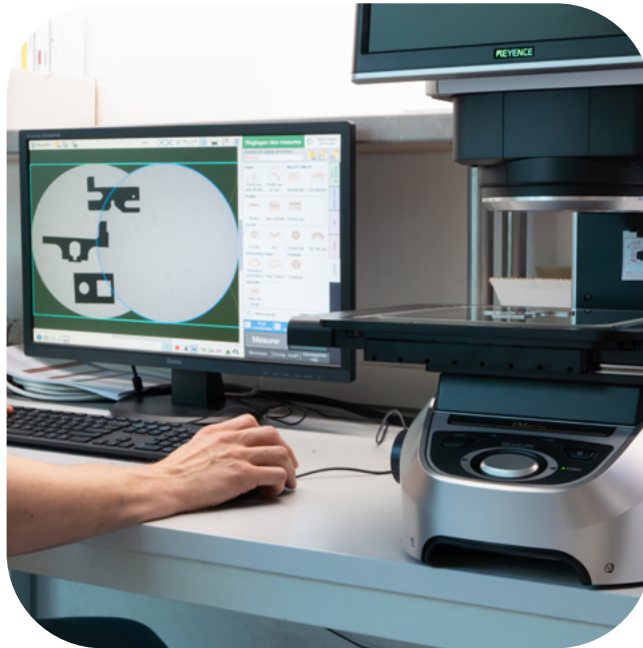
1 x Testeur de dureté Mitutoyo

CONTRÔLES QUALITÉ

Contrôle dimensionnel



5 x Projecteurs de profil



Microscopes Keyence 2D & 3D



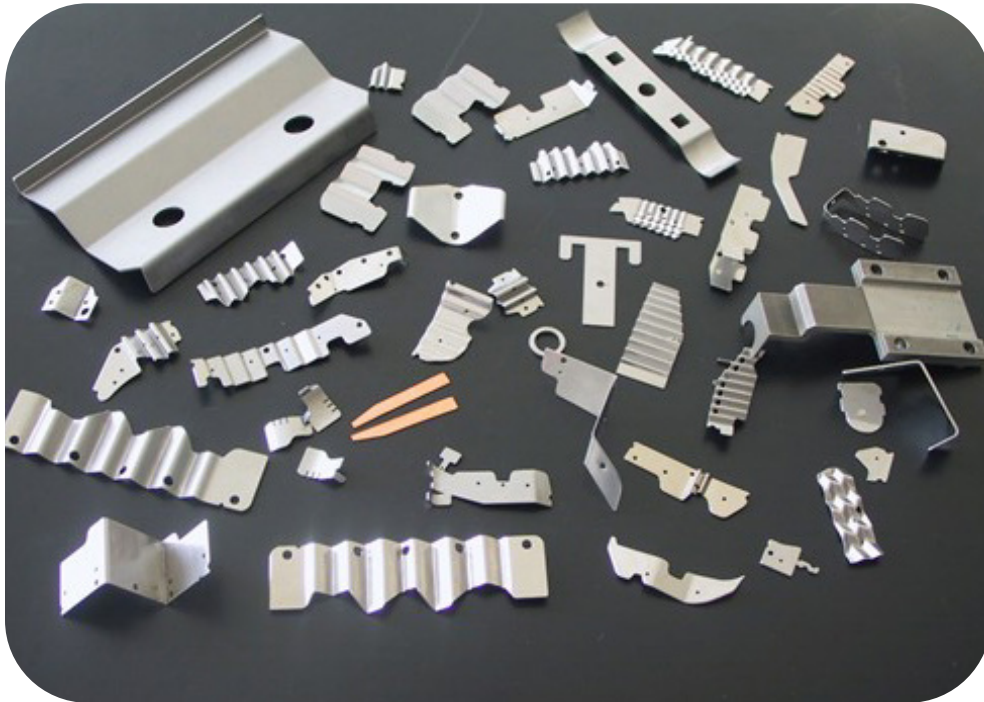
1 x Colonne de mesure Trimos

NOS RÉALISATIONS

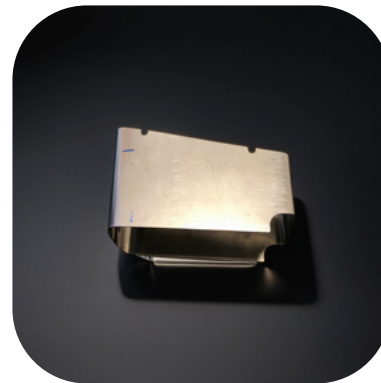
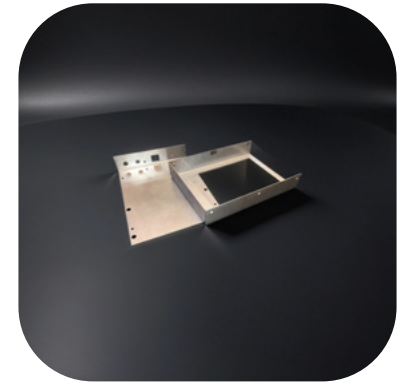
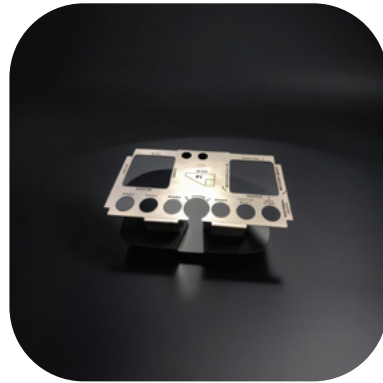
Simaform est spécialisée dans la production de petites et moyennes séries (de 1 à plusieurs milliers de pièces), offrant des solutions adaptées aux besoins spécifiques de chaque client. Nous maîtrisons la fabrication de nos propres outillages, ce qui nous confère une grande autonomie et nous permet de garantir des délais courts ainsi qu'une qualité irréprochable. Grâce à notre flexibilité, nous sommes en mesure de répondre rapidement aux évolutions du marché et aux exigences variées des projets, tout en maintenant des standards de qualité élevés. La réactivité et l'innovation sont au cœur de notre démarche, assurant à nos partenaires un accompagnement personnalisé et des produits conformes aux attentes les plus strictes.



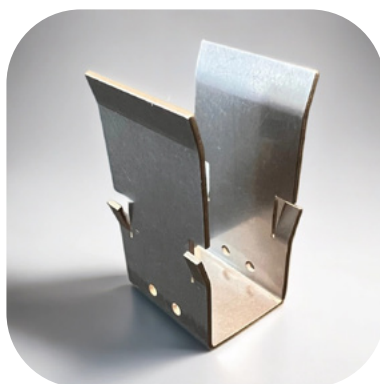
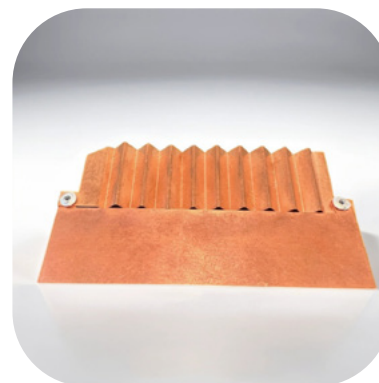
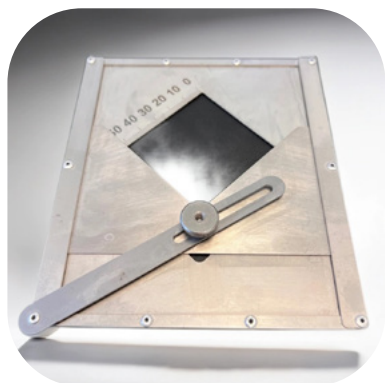
RÉALISATIONS TÔLERIE



RÉALISATIONS TÔLERIE

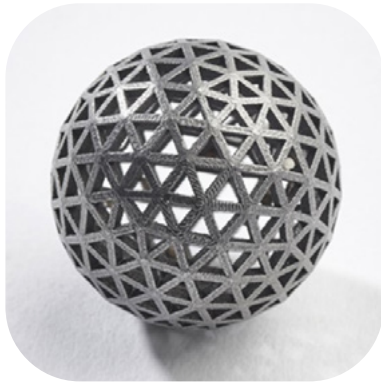


RÉALISATIONS TÔLERIE



RÉALISATIONS IMPRESSIONS 3D

Métal



RÉALISATIONS IMPRESSIONS 3D

Plastique





Simaform S.A.

📍 Z.I. Eselborn-Lentzweiler
20 Op der Sang
L-9779 Eselborn
Luxembourg

☎ +352 94 91 94 1

✉ gadm@simaform.lu

Simaform
www.simaform.lu